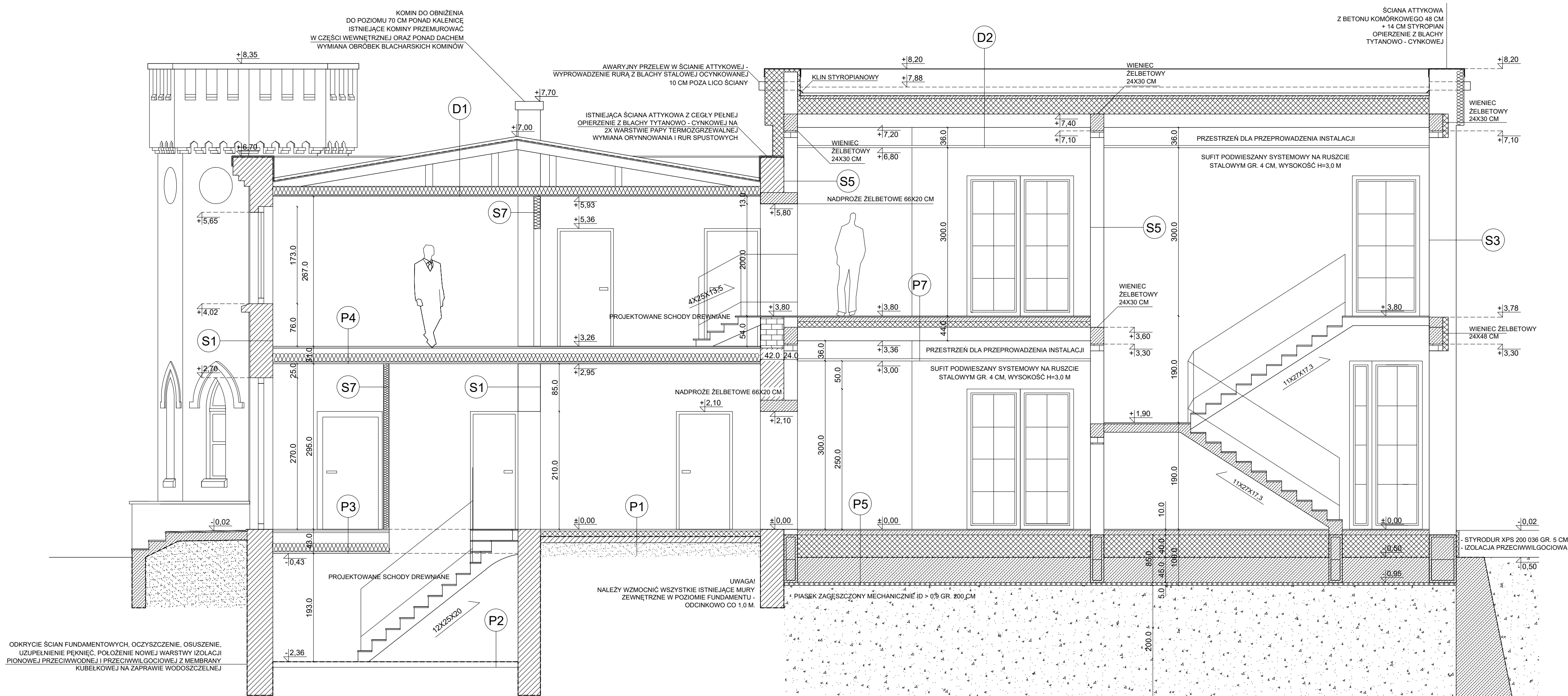


PRZEKRÓJ B-B, SKALA 1:50
/PROJEKT



- | | |
|---|--|
| <p>P1/ POSADZKA NA GRUNCIE ISTNIĄCA</p> <ul style="list-style-type: none"> - DESKA PODŁOGOWA 3,5 CM - BELKA DREWNIANA 10 CM + STYROPION EPS 200 036 GR. 10 CM - BELKA PEŁNA + WYLEWKA BETONOWA GR. 10 CM MIĘDZY SŁUPKAMI - IZOLACJA PW. 2X FOLIA PE - GRUZ I PIASEK | <p>P6/ POSADZKA NA GRUNCIE PROJEKTOWANA (GARAZ)</p> <ul style="list-style-type: none"> - PŁYTKI CERAMICZNE - WYLEWKA CEMENTOWA ZE SPADKIEM 1% - ZBRZOKA Ø60/10 GR. 5 CM - PAROIZOLACJA - STYROPION EPS 200 036 GR 10 CM - IZOLACJA PW. 2X PAPA TERMOZGRZEWALNA - PŁYTA BETONOWA GR. 15 CM - PIASEK ZAGĘSZCZONY GR. 30 CM - GRUNT RODZIMY |
| <p>P2/ POSADZKA W PIWNICY ISTNIĄCA</p> <ul style="list-style-type: none"> - CEGŁA PEŁNA - GRUNT RODZIMY | <p>P7/ STROP NA PARTEREM PROJEKTOWANY</p> <ul style="list-style-type: none"> - PŁYTKI CERAMICZNE - WYLEWKA CEMENTOWA - PODKŁAD PODŁOGOWY Z PRZEWODAMI C.O. GR. 8 CM - FOLIA ODBIJAJĄCA PROMIENIOWANIE CIEPLNE - STYROPION EPS 200 036 GR 10 CM - FOLIA PE - STROP TERIVA I, GR. 24 CM - PRZESTRZEN INSTALACYJNA 36 CM - SUFIT PODWIESZANY NA STELAŻU SYSTEMOWYM, GR. 4 CM Z PŁYTKI GKFI |
| <p>P3/ POSADZKA NA PARTEREM ISTNIĄCA</p> <ul style="list-style-type: none"> - DESKA PODŁOGOWA 3,5 CM - BELKA DREWNIANA 25 CM + WELNA MINERALNA 15 CM MIĘDZY BELKAMI - TYNK CEMENTOWO - WAPIENNY | <p>P8/ POSADZKA LOGGI PROJEKTOWANA</p> <ul style="list-style-type: none"> - DESKA TARASOWA - WYLEWKA BETONOWA ZBRZOKA SIATKA STALOWA 10X10 CM SR. 4 MM, GR. 5 CM - FOLIA TECHNICZNA - STYROPION EPS 200 036 GR MIN. 20 CM, SPADKEJ 1,5% - 2X PAPA TERMOZGRZEWALNA - PŁYTA Z BETONU B20 GR. 20 CM - PRZESTRZEN INSTALACYJNA 36 CM - SUFIT PODWIESZANY NA STELAŻU SYSTEMOWYM, GR. 4 CM Z PŁYTKI GKFI |
| <p>P4/ POSADZKA NA PARTEREM ISTNIĄCA</p> <ul style="list-style-type: none"> - DESKA PODŁOGOWA 3,5 CM - BELKA DREWNIANA 25 CM + WELNA MINERALNA 15 CM MIĘDZY BELKAMI - RUSZT STALOWY + PŁYTA GKFI | |
| <p>P5/ POSADZKA NA GRUNCIE PROJEKTOWANA</p> <ul style="list-style-type: none"> - PŁYTKI CERAMICZNE - WYLEWKA CEMENTOWA - PODKŁAD PODŁOGOWY Z PRZEWODAMI C.O. GR. 8 CM - FOLIA ODBIJAJĄCA PROMIENIOWANIE CIEPLNE - STYROPION EPS 200 036 GR 40 CM - IZOLACJA PW. 2X PAPA TERMOZGRZEWALNA - PŁYTA BETONOWA GR. 45 CM - STYROPUR XPS 200 036 GR. 20 CM - PIASEK ZAGĘSZCZONY GR. 20 CM - GRUNT RODZIMY | |

- | | |
|--|---|
| <p>P91 POSADZAK BALKONU PROJEKTOWANA</p> <p>- DESKA TARASOWA</p> <p>- ZOLACJA PRZECIWWILGOCIOWA</p> <p>- ZOLACJA TERMICZNA - WKLADKI ZE STYROPIANU</p> <p>- EKSTRUZOWANEGO - 2 X 6 CM</p> <p>- PLYTA BALKONOWA ZBROJONA PRETAMI Ø 8 CM CO 10 CM</p> <p>KOTWIONA WIE WENCUP PRETAMI Ø 12 ZE SPADKIEM 1,5%</p> | <p>D31 STROPODACH PROJEKTOWANY</p> <p>- POKRYCIE Z BLACHY TYTANOWO - CYNKOWEJ</p> <p>- 2X PAPA TERMORGZREWALNA</p> <p>- WARSTWA WYROWNAWCAZĄCA BETONU 5 CM</p> <p>- STYROPIAN P100 138 GR. MIN. 20 CM ZE SPADKIEM 3%</p> <p>- FOLIA PAROIZOLACYJNA</p> <p>- STROP Z PLYT KANALOWYCH STRUNOBETONOWYCH 20 CM</p> <p>- PRZESTRZEN INSTALACYJNA 40 CM</p> <p>- SUFIT PODWIESZANY NA STELAZU SYSTEMOWYM 4 CM</p> <p>Z PLYTY GKFI</p> |
| <p>D11 DACH ISTNIEJĄCY</p> <p>- BLACHA TYTAN - CYNK</p> <p>- 2X PAPA TERMORGZREWALNA</p> <p>- DESKOWANIE PEŁNE 3,5 CM</p> <p>- BELKI STROPOWE 14x18 CM</p> <p>- PUSTKA POWIERZCHNIA, BELKI 18x10 CM + WELNA MINERALNA</p> <p>- RUSZT STALOWY + PLYTA GKFI</p> | <p>D41 STROPODACH PROJEKTOWANY</p> <p>- POKRYCIE Z BLACHY TYTANOWO - CYNKOWEJ</p> <p>- 2X PAPA TERMORGZREWALNA</p> <p>- WARSTWA WYROWNAWCAZĄCA BETONU 5 CM</p> <p>- STYROPIAN P100 138 GR. MIN. 15 CM ZE SPADKIEM 5%</p> <p>- FOLIA PAROIZOLACYJNA</p> <p>- STROP TERIVA I, GR. 24 CM</p> <p>- TYNK CEMENTOWO - WAPIENNY</p> |
| <p>D21 STROPODACH PROJEKTOWANY</p> <p>- POKRYCIE Z BLACHY TYTANOWO - CYNKOWEJ</p> <p>- 2X PAPA TERMORGZREWALNA</p> <p>- WARSTWA WYROWNAWCAZĄCA BETONU 5 CM</p> <p>- STYROPIAN P100 138 GR. MIN. 20 CM ZE SPADKIEM 3%</p> <p>- FOLIA PAROIZOLACYJNA</p> <p>- STROP TERIVA I, GR. 24 CM</p> <p>- PRZESTRZEN INSTALACYJNA 36 CM</p> <p>- SUFIT PODWIESZANY NA STELAZU SYSTEMOWYM 4 CM</p> <p>Z PLYTY GKFI</p> | <p>D11 SCIANA KONSTRUKCYJNA ISTNIEJĄCA</p> <p>- TYNK CEMENTOWO - WAPIENNY</p> <p>- CEGŁA PEŁNA 30x42 CM</p> <p>- TYNK CEMENTOWO - WAPIENNY</p> |

- | | | | |
|---|--|--|------------------------|
| <p>S2/ ŚCIANA DZIAŁOWA ISTNIEJĄCA</p> <ul style="list-style-type: none"> - TYNK CEMENTOWO - WAPIENNY - CEGŁA PEŁNA 16 CM - TYNK CEMENTOWO - WAPIENNY | | | |
| <p>S3/ ŚCIANA ZEWNĘTRZNA PROJEKTOWANA</p> <ul style="list-style-type: none"> - TYNK CIENKOWARSTWOWY - BETON KOMÓRKOWY ENERGOOSZCZĘDNY - 48 CM - TYNK CEMENTOWO - WAPIENNY | | | |
| <p>S4/ ŚCIANA ZEWNĘTRZNA PROJEKTOWANA</p> <ul style="list-style-type: none"> - TYNK CIENKOWARSTWOWY - BETON KOMÓRKOWY ENERGOOSZCZĘDNY - 40 CM - TYNK CEMENTOWO - WAPIENNY | | | |
| <p>S5/ ŚCIANA WEWNĘTRZNA PROJEKTOWANA</p> <ul style="list-style-type: none"> - TYNK CEMENTOWO - WAPIENNY - BETON KOMÓRKOWY - 24 CM - TYNK CEMENTOWO - WAPIENNY | <table border="1"> <tr> <td data-bbox="2516 1768 2727 1795"> <p>NADGOPIAŃSKI PARK
TYŚIĄCLECIA
UL. WODNA 9
88-150 KRUSZZWICA</p> </td><td data-bbox="2727 1768 2786 1795"> <p>AUTOR PROJEKTU:</p> </td></tr> </table> | <p>NADGOPIAŃSKI PARK
TYŚIĄCLECIA
UL. WODNA 9
88-150 KRUSZZWICA</p> | <p>AUTOR PROJEKTU:</p> |
| <p>NADGOPIAŃSKI PARK
TYŚIĄCLECIA
UL. WODNA 9
88-150 KRUSZZWICA</p> | <p>AUTOR PROJEKTU:</p> | | |
| <p>S6/ ŚCIANA WEWNĘTRZNA PROJEKTOWANA DZIAŁOWA</p> <ul style="list-style-type: none"> - TYNK CEMENTOWO - WAPIENNY - BETON KOMÓRKOWY - 12 CM - TYNK CEMENTOWO - WAPIENNY | <p>POPRAWA RÓŻNORODNOŚCI BIOLOGICZNEJ POPRZECZAR
J. GOPŁO ORAZ ROZBUDOWA OBIEKTU O CZĘŚĆ EKSPozyC
PRZYRODNICZO - HISTORYCZNE</p> | | |
| <p>S7/ ŚCIANA WEWNĘTRZNA PROJEKTOWANA LEKKA</p> <ul style="list-style-type: none"> - TYNK CEMENTOWO - WAPIENNY - PŁYTA KARTON-GIPS NIEPALNA, WODOODPORN NA KONSTRUKCJĘ STALOWĄ - WELNA MINERALNA - TYNK CEMENTOWO - WAPIENNY | <p>ADRES OBIEKTU: KRUSZZWICA, UL. POPIELA 3, DZ. NR 248</p> | | |
| | <table border="1"> <tr> <td data-bbox="2516 1858 2742 1885"> <p>PRZEDMIOT RYSUNKU: PRZEKRÓJ B-B
/PROJEKT</p> </td><td data-bbox="2742 1858 2786 1885"> <p>NR 25</p> </td></tr> </table> | <p>PRZEDMIOT RYSUNKU: PRZEKRÓJ B-B
/PROJEKT</p> | <p>NR 25</p> |
| <p>PRZEDMIOT RYSUNKU: PRZEKRÓJ B-B
/PROJEKT</p> | <p>NR 25</p> | | |

NADGOPLAŃSKI PARK TYSIĄCLECIA UL. WODNA 9 88-150 KRUSZEWICA		AUTOR PROJEKTU:
POPRAWA RÓŻNORODNOŚCI BIOLOGICZNEJ POPRZEC ZARYBIENIE J. GÓPŁO ORAZ ROZBUDOWA OBIEKTU O CZĘŚĆ EKSPOZYCJI PRZYRODNICZO - HISTORYCZNEJ		
ADRES OBIEKTU: KRUSZEWICA, UL. POPIEŁA 3, DZ. NR 249/3		
PRZEDMIOT RYSUNKU: PRZEKRÓJ B-B /PROJEKT		NR 25
BRANŻA: BUDOWLANA	SKALA: 1:50	DATA: